

Temporada de atualizações

Para a atualização anual de 2023, todas as companhias abertas tiveram que adequar seus formulários de referência à resolução CVM nº 59, que entrou em vigor em janeiro.

Como foram endereçadas as novas obrigações relacionadas a aspectos ESG?

Escopo

Para fins deste levantamento, foram consideradas as companhias que atendam, cumulativamente, aos seguintes critérios:

- Listagem no Novo Mercado da B3;
- Exercício social encerrado em 31 de dezembro;
- Composição da carteira do IBovespa para o quadrimestre maio a agosto de 2023.

Das 98 companhias que compõe o IBovespa, **55 foram analisadas** das quais 67% também constavam da carteira do ISE-B3.



Relatório anual de sustentabilidade

89% das companhias o divulgaram, dos quais: **80%** dos relatórios são auditados por entidades independentes.



Características dos relatórios

- Divulgação de matriz de materialidade **98%**
- Divulgação de indicadores-chave de desempenho ESG **98%**
- Considera ODS da ONU **98%**
- Considera recomendações da TCFD **71%**

Clima

Emissões de gases do efeito estufa (GEE)

87% das companhias realizam inventários de emissão de GEE.

Papel da administração: atribuição de papel específico dos órgãos de administração em relação ao Gerenciamento e supervisão de riscos e oportunidades relacionados ao clima. **76%**

Escopos dos inventários:

- Escopo 1:** emissões diretas pela companhia, provenientes de fontes próprias **100%**
- Escopo 2:** emissões indiretas pela companhia, provenientes do uso de energia em suas atividades **100%**
- Escopo 3:** emissões indiretas, sobre as quais a companhia não tenha ingerência **90%**

Fatores de risco

Exposição a riscos ligados a questões:

- Sociais** **82%**
- Ambientais** **84%**
- Climática** **78%**

Principais temas:

- Falhas na atuação da companhia e/ou acidentes de trabalho.
- Descumprimento da legislação ambiental, direta ou indiretamente.
- Riscos físicos e de transição.

Diversidade e inclusão

Indicadores de diversidade

As companhias devem prestar informações sobre gênero e cor ou raça dos seus colaboradores. Além disso, a nova regra incentiva as companhias a identificarem o número de funcionários e de administradores agrupados por outros indicadores relevantes de diversidade além dos obrigatórios.



Administradores

Apenas **24%** apresentaram indicadores além dos obrigatórios, sendo o tema mais recorrente:



Faixa etária

Metas de inclusão

Apenas **34%** informou objetivos com relação a atributos de diversidade na administração. O tema mais recorrente diz respeito a diversidade relacionada à:



Identidade de gênero

Empregados

Apenas **16%** apresentaram indicadores além dos obrigatórios, sendo os temas mais recorrentes:



Atributos Geográficos

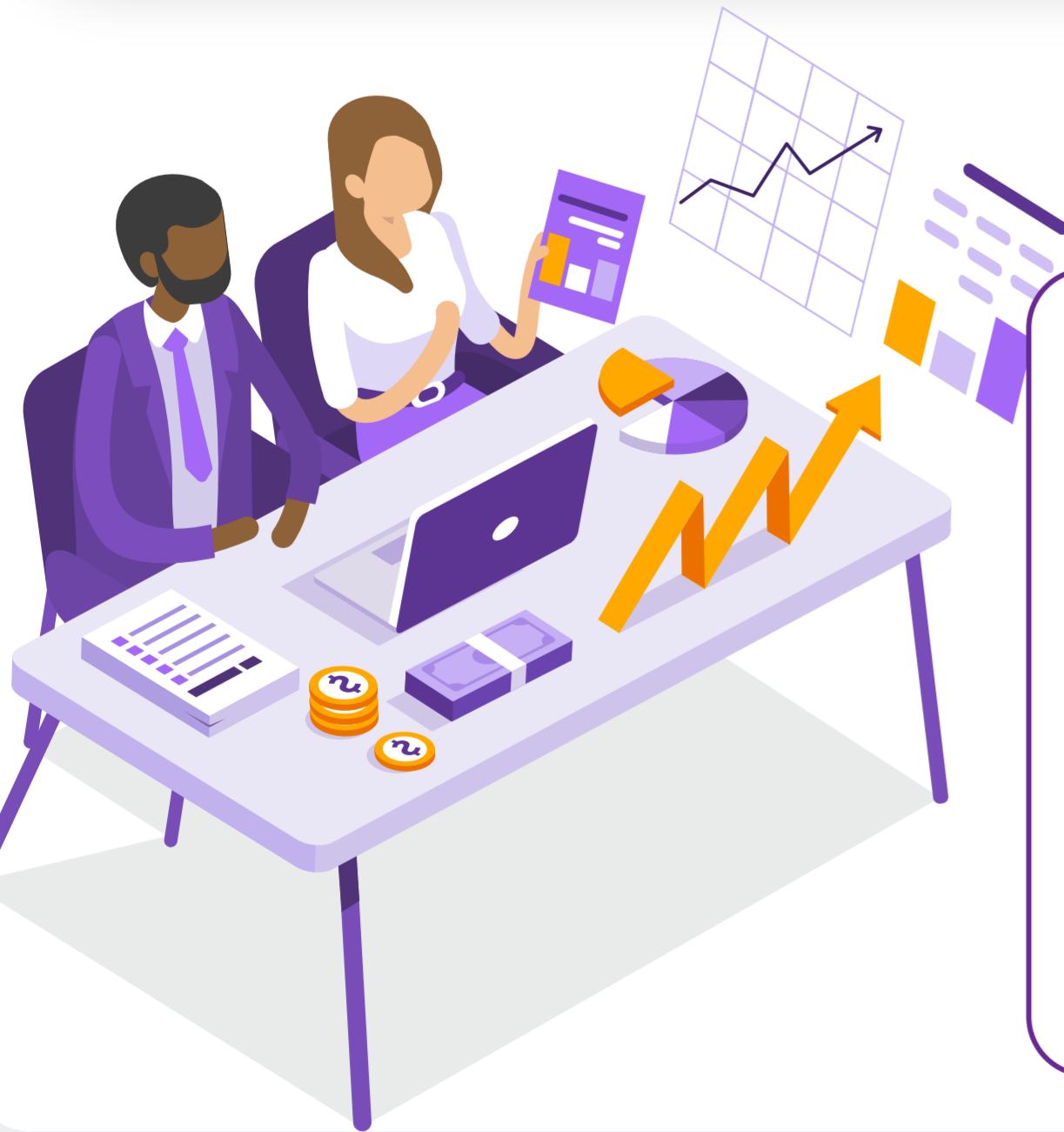


Pessoas com deficiência

Remuneração

Metas ESG

40% consideram critérios ESG na composição da remuneração da administração. **Dentre essas companhias, destacam-se os critérios relacionados a:** Metas climáticas e de diversidade



Remuneração média

Para fins comparativos, as companhias devem apresentar a razão entre:

maior remuneração



mediana da remuneração individual da companhia no Brasil



razão média

Em 2022, a razão média geral foi de 342, variando nos diferentes setores de atuação:

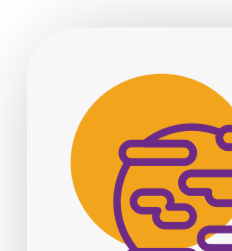
- Consumo: **581**
- Materiais básicos: **412**
- Saúde: **308**
- Bens industriais: **212**
- Petróleo e combustíveis: **78**
- TI: **68**
- Utilidade pública: **62**
- Financeiro: **43**

Outras informações ESG



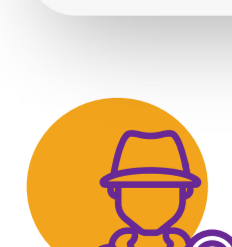
Plano de negócios

Ao comentar os principais elementos do seu plano de negócios, apenas **58%** exploraram oportunidades concretas relacionadas a questões ESG.



Canal ESG

Disponibilização de canais próprios para que questões críticas relacionadas a temas e práticas ESG e de conformidade cheguem ao Conselho de Administração. **73%**



Integridade

Apenas **3,6%** constataram casos confirmados de desvios, fraudes, irregularidades e atos ilícitos praticados contra a administração pública nos últimos três anos.

Para saber mais sobre esse tema acesse o conteúdo exclusivo no portal Único [clikando aqui](#).